

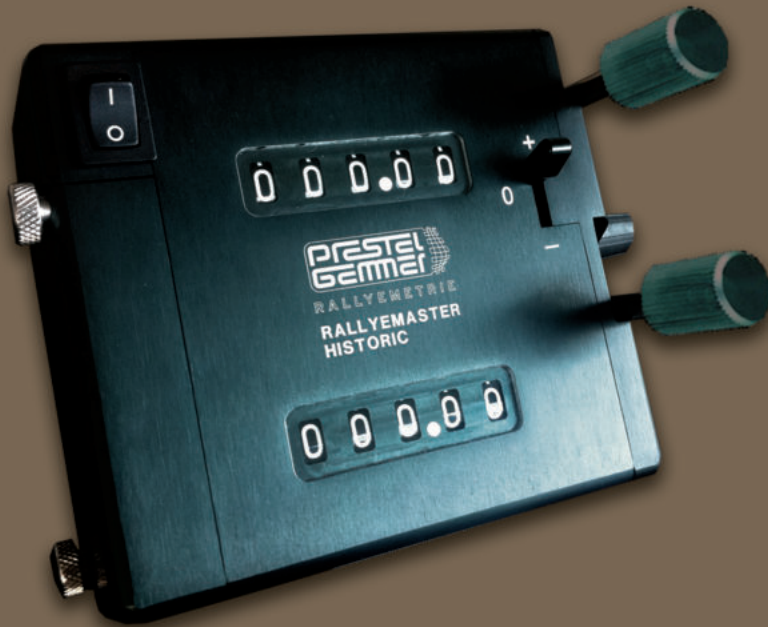


EQUIPMENT  
HISTORIC MOTORSPORT

# EQUIPMENT MECHANISCH







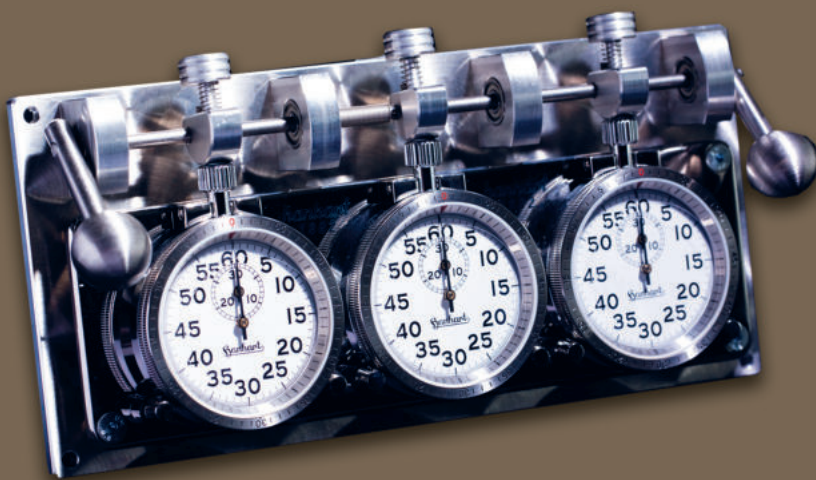
## FEATURES UND TECHNISCHE DATEN

- Anschluss identisch mit Halda
- Tachowellen-T-Stück identisch mit Halda
- Zahnradsatz von Halda verwendbar
- Beleuchtete, extra große Zählwerke
- Klassische Bauform
- Aus einem Aluminiumblock gefräst
- Abmessungen B/H/T: 131/114/51,5 mm (Gehäuse, ohne Schalter)
- Betriebsspannung: 12-14 Volt (nur für LED Licht)
- Montage: beiliegender Montagewinkel

## RALLYEMASTER HISTORIC

Das rein mechanische Wegstreckenmessinstrument aus dem Hause PRESTEL+GEMMER.

Der RALLYEMASTER HISTORIC knüpft nahtlos an die Geschichte der legendären Wegstreckenzähler der sechziger Jahre an. Größere Ziffern, hochpräzise Laufwerke und feingelagerte Zählwerkachsen ermöglichen eine bislang unerreichte Präzision. Die Materialbeschaffenheit – der RALLYEMASTER HISTORIC ist aus einem massiven Aluminiumblock gefräst – und das Oberflächendesign werden Sie begeistern. Dieser TwinMaster ist für die Sanduhrklasse zugelassen.



## FEATURES UND TECHNISCHE DATEN

- Klassische Bauform
- Aus massivem, geschliffenem Aluminium gefräst
- Abmessungen B/H/T: 210/100/60 mm
- Bohrungen: 205x90 mm
- Uhrenhalterungen: snap-in-Mechanismus für drei Hanhart Kronenstopper mit Metallgehäuse

## LOOPTIMER

Das exklusive, rein mechanische Zeitmessinstrument aus dem Hause PRESTEL+GEMMER.

Diese rollierende Mechanik erlaubt es Ihnen, fortlaufend immer eine Uhr für die Zeitmessung einsatzbereit zu haben und zudem bei Anschlusszeitenprüfungen verlust- und somit fehlerfrei Zeiten zu nehmen. Die Uhren können jederzeit einzeln manuell gestartet, gestoppt oder genullt werden. Die Befestigung der Kronenstoppuhr erfolgt über eine spezielle snap-in-Halterung. Diese Mechanik ist für die Sanduhrklasse zugelassen.

EQ MECHANISCH

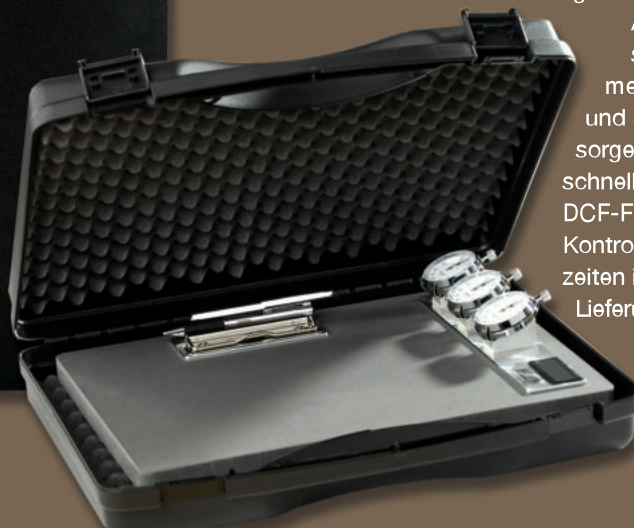


## RALLYBOARD SANDUHR

Das Werkzeug für den Copiloten. Aus einem hochfesten Spezialschaum hergestellt, stellt es bei einem Unfall kein zusätzliches Gefahrenpotenzial dar. Die attraktiven Applikationen sind aus Aluminium mit klassischem Pfauenaugenschliff hergestellt. Uhrenböcke aus Aluminium mit verstellbaren Aufnahmen sowie Roadbook- und Stifthalterung sorgen für Ordnung und schnelles Handling. Ein DCF-Funkuhrmodul zur Kontrolle der Rallyestartzeiten ist nachrüstbar. Lieferung ohne Uhren.

### FEATURES UND TECHNISCHE DATEN

- Hochdichter, tiefschwarzer Schaum
- Eingefräste Aluminiumplatte für die eigene Montage von Uhren nach Wahl
- 3 Befestigungsmechaniken auf abgeschrägten Böcken für Stoppuhren 45-55 mm
- Stifthalter und Roadbookstift
- Verchromte Klemme zur Fixierung des Roadbooks
- In einem stabilen schwarzen Tragekoffer geliefert



## LEATHERBOARD

Premium-Copiloten-Leder-Schreibtafel, 270x410 mm, schwarz mit Roadbookklammer und Aluminiumplatte und Terry-Clip-Halterungen für 3 mechanische Stoppuhren. Inkl. Stifthalter und Roadbookstift. In schwarzer Baumwolltasche geliefert. Lieferung ohne Uhren.

### FEATURES UND TECHNISCHE DATEN

- Edles, doppelt vernähtes schwarzes Leder
- Aluminiumplatte für die eigene Montage von Uhren nach Wahl von 45-55 mm
- 3 Befestigungsmechaniken verstellbar (Terry-Clips)
- Stiftschlaufe und Roadbookstift
- Verchromte Klemme zur Fixierung des Roadbooks
- In einer schwarzen Stofftasche geliefert

QUALITÄT MECHANISCH

# EQUIPMENT ELEKTROMECHANISCH







## FEATURES UND TECHNISCHE DATEN

- System-Reset
- Stromsparende LED-Beleuchtung (abschaltbar)
- Verbindung für Schnittkontrolle (10m-Impuls, 12 Volt, als Zusatzkabel erforderlich)
- Systemstecker für schnellen Umbau in andere Fahrzeuge
- Eichung auf der Front
- Kompakte Bauweise
- Retrodesign mit mattschwarzer Beschichtung
- Montage mit beiliegendem Montagewinkel
- Abmessungen B/H/T 148/57/90 mm (Gehäuse, ohne Schalter)
- Betriebsspannung 12-14 Volt
- Ausgangsspannung Sensor 5 Volt
- Anschluss Schnittkontrolle und DriversCounter (Bitte bestellen Sie ggf. zusätzlich: PG-ZKS-01 bzw. PG-DC-01)
- Impuls 10 m



## FEATURES UND TECHNISCHE DATEN

- System-Reset
- Stromsparende LED-Beleuchtung (abschaltbar)
- Eichung auf der Front
- Passend für den DIN-Radioschacht
- Retrodesign mit mattschwarzer Beschichtung
- Abmessungen B/H/T 185/50/90 mm (Gehäuse, ohne Schalter)
- Betriebsspannung 12-14 Volt
- Ausgangsspannung Sensor 5 Volt
- Montage im Radioschacht mittels Stehbolzen
- Version mit Schnittkontrollenanschluss bestellbar: RALLYEMASTER DIN\_SCHNITT
- Impuls 10 m

## RALLYEMASTER BASIC2

Der kompakte Wegstreckenzähler mit sehr geringen Baumaßen.

Der RALLYEMASTER BASIC verfügt über zwei Zählwerke für die Gesamt- und die Teilstrecke. Es werden hochwertige elektro-mechanische Zählwerke mit mechanischer Nullstellung eingesetzt. Das Gehäuse des RALLYEMASTER BASIC2 ist aus massivem Stahl gefertigt und im Retrolook mattschwarz beschichtet. Formal im Design ist das System an unsere Premiumgeräte Sport und Competition angeglichen.

## RALLYEMASTER DIN

Das hochwertige Wegstreckenmess-System speziell für den DIN-Radioschacht.

Der RALLYEMASTER DIN verfügt über zwei Zählwerke für die Gesamt- und die Teilstrecke sowie über eine LED-Beleuchtung und einen System-Reset zur genauen Eichung. Es werden präzise elektromechanische Zählwerke mit mechanischer Nullstellung eingesetzt. Das Gehäuse des RALLYEMASTER DIN ist aus massivem Stahl gefertigt und im Retrolook mattschwarz beschichtet. Der beleuchtete RALLYEMASTER DIN besitzt breite, aus massivem Aluminium gefräste Nulltaster.

ELECTROMECHANISCH





## RALLYEMASTER SPORT

Der Wegstreckenzähler für das anspruchsvolle Rallyeteam.

Neben den Funktionen des RALLYEMASTER DIN bietet der RALLYEMASTER SPORT weitere Ausstattungsmerkmale für den sportlichen Rallye-Einsatz wie die Möglichkeit der Manipulation des rechten Teilstreckenlaufwerks sowie einen Signalton für die Schnittkontrolle. Das Design des RALLYEMASTER SPORT ist an klassische Gestaltungsattribute der sechziger Jahre angelehnt und aus massivem Stahl gefertigt. Das Gerät besitzt massive Aluminium-Nulltaster und wird in einer exklusiven Holzbox geliefert.

### FEATURES UND TECHNISCHE DATEN

- System-Reset
- Abschaltung eines Zählwerks während der Fahrt möglich (z.B. Fehlzählung wegen Fehlorientierung korrigieren)
- Manipulation eines Zählwerks durch 10m+ Taster (z.B. Fehlzählung wegen Fehlorientierung einholen/korrigieren)
- 100m-Piepton (abschaltbar) zur manuellen Schnittkontrolle
- Stromsparende LED-Beleuchtung (abschaltbar)
- Verbindung für Schnittkontrolle (10m-Impuls, 12 Volt, als Zusatzkabel erforderlich)
- Systemstecker für schnellen Umbau in andere Fahrzeuge
- Retrodesign mit mattschwarzer Beschichtung
- Abmessungen B/H/T 195/57/90 mm (Gehäuse, ohne Schalter)
- Betriebsspannung 12-14 Volt
- Ausgangsspannung Sensor 5 Volt
- Montage mit beiliegendem Montagewinkel
- Anschluss Schnittkontrolle (Bitte bestellen Sie ggf. zusätzlich: PG-ZKS-01)
- Impuls 10 m



## RALLYEMASTER COMPETITION

Das elektromechanische Top-System – der RALLYEMASTER COMPETITION – besitzt ein drittes Zählwerk für die Rückmessung bei Fehlorientierung oder zum Einsatz als getrennt verwendbare Schnittkontrolle.

### FEATURES UND TECHNISCHE DATEN

- Zusätzliches drittes Zählwerk für Rückfahrt oder Schnittkontrolle
- System-Reset
- Umschaltung von zwei Zählwerken während der Fahrt möglich (z.B. Fehlzählung wegen Fehlorientierung korrigieren oder Schnittberechnung)
- Manipulation eines Zählwerks durch 10m+ Taster (z.B. Fehlzählung wegen Fehlorientierung einholen/korrigieren)
- 100m-Piepton (abschaltbar) zur manuellen Schnittkontrolle
- Stromsparende LED-Beleuchtung (abschaltbar)
- Verbindung für Schnittkontrolle (10m-Impuls, 12 Volt, Zusatzkabel erforderlich)
- Systemstecker für schnellen Umbau in andere Fahrzeuge
- Retrodesign mit mattschwarzer Beschichtung
- Abmessungen B/H/T 195/67/90 mm (Gehäuse, ohne Schalter)
- Betriebsspannung 12-14 Volt
- Ausgangsspannung Sensor 5 Volt
- Montage mit beiliegendem Montagewinkel
- Anschluss Schnittkontrolle (Bitte bestellen Sie zusätzlich: PG-ZKS-01)
- Impuls 10 m

Trotz großzügiger Ausstattungsmerkmale ist dieses Gerät klein in seinen Baumaßen und somit auch in engen Fahrzeugen problemlos einsetzbar. Dieser Wegstreckenzähler ist optimal für Rallyeteams, die jede Situation unter Kontrolle haben möchten! Das Gerät besitzt natürlich auch die massiven Aluminium Nulltaster und wird in einer exklusiven Holzbox geliefert.

ELEKTROMECHANISCH

EQUIPMENT  
ELEKTRONISCH







## FEATURES UND TECHNISCHE DATEN

- Verbindung für Schnittkontrolle (10m-Impuls, 12 Volt, als Zusatzkabel erforderlich)
- Eichung auf der Front
- Sehr kleine Bauweise
- Retrodesign mit mattschwarzer Beschichtung
- Abmessungen B/H/T 177/58/45 mm (Gehäuse, ohne Schalter)
- Betriebsspannung 12-14 Volt
- Ausgangsspannung Sensor 5 Volt
- Montage mit beiliegendem Montagewinkel
- Anschluss Schnittkontrolle (Bitte bestellen Sie ggf. zusätzlich: PG-ZKS-01)
- Impuls 10m

## RALLYEMASTER RETRO

Der präzise und günstige Wegstreckenzähler mit Digitalanzeigen.

Der RALLYEMASTER RETRO ist das aktuell kleinste System von PRESTEL+GEMMER. Mit nur 177 x 58 x 45 mm schmiegt er sich in Cockpits von Sportwagen und Vorkriegsfahrzeugen platzsparend ein. Der RALLYEMASTER RETRO besitzt zwei digitale Zähler, für klassische Gleichmäßigkeitsrallyes vollkommen ausreichend. Zudem verfügt das Gerät über einen Systemreset zur exakten Kalibrierung. Außerdem können beide Displays bei Fehlfahrt auf Rückwärtszählung umgestellt werden.

Als Zubehör sind der Fußtaster FOOTCONTROL oder der Handtaster REMOTECONTROL anschließbar



## FEATURES UND TECHNISCHE DATEN

- System-Reset
- Umschaltung eines Zählwerkes während der Fahrt möglich (Rückfahrt bei Fehlorientierung)
- Stromsparende LED-Beleuchtung (dimmbar)
- Systemstecker für schnellen Umbau in andere Fahrzeuge
- Retrodesign mit mattschwarzer Beschichtung
- Abmessungen B/H/T 195/98/90 mm (Gehäuse, ohne Schalter)
- Betriebsspannung 12-14 Volt
- Ausgangsspannung Sensor 5 Volt
- Montage mit beiliegendem Montagewinkel
- Impuls 10m

## RALLYEMASTER PROFESSIONAL

Das Wegstreckenzähler-/Schnittkontrolle-Kombisystem für die Sportklassen.

Neben den Funktionen des RALLYEMASTER RETRO bietet das System auch eine komplette Schnittkontroleinheit mit zehn Speicherplätzen für den sportlichen Rallye-Einsatz. Die Displays sind in ihrer Helligkeit einstellbar.

Als Zubehör sind der Fußtaster FOOTCONTROL oder der Handtaster REMOTECONTROL anschließbar.

EQUIPMENT ELEKTRONISCH



## RALLYEMASTER DIN RETRO

Der präzise und günstige Wegstreckenzähler mit Digitalanzeigen für den Radioschacht.

Der RALLYEMASTER DIN RETRO besitzt zwei digitale Zähler. Zudem verfügt das Gerät über einen Systemreset zur exakten Kalibrierung. Desweiteren können beide Displays bei Fehlfahrt auf Rückwärtszählung umgestellt werden.

Die Schnittkontrolle AVERAGE-MASTER2 und das Zusatzdisplay DRIVERSCOUNTER-DIGITAL sind kombinierbar.

### FEATURES UND TECHNISCHE DATEN

- Verbindung für Schnittkontrolle (10m-Impuls, 12 Volt, als Zusatzkabel erforderlich)
- Eichung auf der Front
- Sehr kleine Bauweise
- Retrodesign mit mattschwarzer Beschichtung
- Abmessungen B/H/T 185/50/90 mm (Gehäuse, ohne Schalter)
- Betriebsspannung 12-14 Volt
- Ausgangsspannung Sensor 5 Volt
- Montage mit beiliegendem Montagewinkel
- Anschluss Schnittkontrolle und DriversCounter Digital (Bitte bestellen Sie ggf. zusätzlich: PG-ZKS-01 bzw. PG-DC-02)
- Impuls 10m



## AVERAGE MASTER 2

Die exakte Schnittkontrolle für Rallies mit Schnittvorgaben und Schnittwechsel.

Das Gerät verfügt über ein Anschlusskabel für alle RALLYE-MASTER-Geräte. Anzeigt wird der vorgegebene Schnitt mit einer Genauigkeit von 10m+- . Ein Schnittwechsel ist jederzeit während der Fahrt einstellbar, zehn verschiedene Schnitte sind voreinstellbar.

NEU: Fahrabweichungen werden bei einem Schnittwechsel in den neuen Schnitt übernommen!

Der zuschaltbare dynamische Piepton zeigt akustisch an, wenn man sich außerhalb des eingestellten Schnittes befindet. Die Abweichung ist in Meter oder Sekunden anzeigbar. Das Gerät ist sehr flach und kann so am Cockpit mittels eines Klettbandes oder Montagebügels befestigt werden.

### FEATURES UND TECHNISCHE DATEN

- Kleine Baugröße
- Stahlgehäuse schwarz pulverbeschichtet
- Zehn Schnittvorgaben einstellbar
- Zuschaltbarer dynamischer Piepton
- Resetfunktion zur Synchronisierung mit einem RALLYEMASTER-Gerät
- Abmessungen B/H/T 148,5/59/40 mm (Gehäuse, ohne Schalter)
- Betriebsspannung über RALLYEMASTER-Geräte (wenn Kabel als Option bestellt)
- Anschluss Western-Stecker, fest montiert
- Montage Klettmontage zur schnellen Abnahme oder Montagebügels

AUTOMOTIV  
 ELEKTRONISCH

WEGSTRECKE ZUBEHÖR  
TRAINING ZEITMESSUNG







## DRIVERSCOUNTER MECHANISCH

Das zusätzliche Zählwerk für den Fahrer. Alle Wegstreckenzähler von PRESTEL+GEMMER können ab Werk als Sonderwunsch mit einer Zusatzlaufwerkanbindung ausgestattet werden (Nachrüstung möglich). Der DRIVERSCOUNTER zeigt parallel zum Teilstreckenlaufwerk die aktuelle Kilometrierung an. Manuell über eine Taste zu reseten. Nur für elektromechanische Produkte verwendbar.



## SYSTEM- KABELSÄTZE

Originalkabelsätze und Systemkabelsätze mit digitalem Schnittkontrollausgang sind nur für elektronische Produkte verwendbar.



## ZÄHLWERKE

Bei einem defekten Zähler kann ein Originalzählwerk mit gefrästem Aluminiumdrücker passend für alle elektromechanischen Wegstreckenzähler von PRESTEL+GEMMER bestellt werden.



## MONTAGEWINKEL

Originalwinkel zur Montage aller RALLYEMASTER- und AVERAGE-MASTER-Systeme.



## REMOTE-/FOOT- CONTROL

Die Fernbedienung für RALLYEMASTER RETRO, DIN RETRO und PROFESSIONAL. Bequem kann so mit Fuß oder Hand genullt werden. Die Taster werden einfach an der frontseitigen Buchse am RALLYEMASTER eingesteckt.

STRECKE  
ZUBEHÖR



## SENSOREN

Für jeden Einsatzzweck bietet PRESTEL+GEMMER eigene Impulsgeber. Schraubbare Sensoren für die Tachowellen-, die Rad- oder Kardanwellenabnahme.

## MECHANISCHE KOMPONENTEN

Zur Verbindung des RALLYEMASTER HISTORIC und der Halda-Tripmaster bieten wir Ihnen Winkelgetriebe, Zahnräder, individuell angefertigte Wellen und Befestigungsmaterial.

Mit den HISTORIC-DRIVES ist es möglich, mechanische Wegstreckenzähler auch in Fahrzeugen ohne Tachowelle zu betreiben. Es stehen verschiedene Modelle mit internen und externen Antrieben zur Verfügung.

Weiter ist nun auch ein wetterfester Sensor zur Radnabenmontage außen erhältlich.

Die Drives sind auf Anfrage lieferbar.

## INTERFACE / POWERSUPPLY

Das INTERFACE ermöglicht es, Wegstreckenzähler an elektronische Tachometer anzuschließen.

Das INTERFACE ist in Impulsstärke und Impulsanzahl einstellbar.

Das POWERSUPPLY generiert aus 6V oder aus labilen 12V stabile 12V Bordspannung im Fahrzeug.

## HALTEPLATTEN FAHRZEUG-SPEZIFISCH

Für die Modelle 911F und 911G bieten wir aufsteckbare Handschuhfach-Halterungsmodulare zur Montage verschiedener Rallyemessinstrumente. Auch für andere Fahrzeugtypen sind Halterungen individuell herstellbar.





## MEASUREMASTER

Das leichte, klappbare Messrad, um Ihren Wegstreckenzähler exakt zu eichen.

MEASUREMASTER zeichnet sich durch sein robustes und ergonomisches Design aus. Genaue Messergebnisse werden durch das abriebfeste Präzisionsmessrad garantiert.

Der Pistolenhandgriff mit integrierter Bremstaste erlaubt eine einfache und bequeme Handhabung. Dank des cleveren Klappmechanismus an der Führungsstange wird ein sehr kleines Packmaß erreicht.



## LIGHTBARRIER LICHTSCHRANKE SPORT

- 2 Lichtschrankensets (Lichtschranke + Reflektor)
- 4 Stative
- 1 Zeitmesssystem Tablet-PC zur Zeitübertragung im Fahrzeug, Software
- 2 Ladegeräte und USB-Kabel
- 1 Transportrucksack



## LIGHTBARRIER LICHTSCHRANKE TEAM

- 2 Lichtschrankensets (Lichtschranke + Reflektor)
- 1 Zeitnahme-Großdisplay
- 5 Stative
- 1 Zeitmesssystem Tablet-PC zur Zeitübertragung im Fahrzeug, Software
- 2 Ladegeräte und USB-Kabel
- 1 Transportrucksack
- 1 Displaytasche

## LIGHTBARRIER LICHTSCHRANKE PROFI

- 2 Lichtschrankensets (Lichtschranke + Reflektor)
- 6 Stative
- 1 externes Modul mit Auslöse-Lichtblitz und Kabelverbindung
- 1 Zeitmesssystem Tablet-PC zur Zeitübertragung im Fahrzeug, Software
- 1 Zeitnahme-Großdisplay
- 2 Ladegeräte und USB-Kabel
- 1 Transportrucksack
- 1 Displaytasche



## RALLYEWATCH3

Der günstige Kurzzeitmesser. RALLYEWATCH3 hat eine Dreifachanzeige für separat programmierbare Count-Down- oder Count-Up-Zeiten. Die Stoppuhr zeigt ebenfalls die Normalzeit an.



## RALLYEWATCH1

Die Kronenstoppuhr-Edition PRESTEL+GEMMER von Hanhart. Die RALLYEWATCH1 besitzt eine Dreihülse mit Countdown-Funktion. Zusätzlich hat diese Uhr gut ablesbare, große, serifenlose Ziffern, ein Präzisionswerk sowie ein Mineralglas und eine Metallkrone. Die Gläser sind kratz-, säure- und spritzwasserfest.

Viele Stopp- und Armbanduhrmodelle haben wir am Lager. Fragen Sie uns hierzu einfach an.



## DASHBOARD PLATTEN

Für eine, zwei oder drei mechanische Stoppuhren. Sonderanfertigungen sind jederzeit möglich!



## WRIST-/BIKEHOLDER

Die Stopp- oder Borduhr fürs Handgelenk und den Bikelenker. Das Zusatzinstrument für den Fahrer oder Beifahrer. Mit überlangem Band, zum Tragen über der Jacke oder direkt auf der Haut. Der BIKEHOLDER kann direkt am Lenker verschraubt werden.

ZEITMESSUNG

PROGRAMMIERBARE  
RALLYECOMPUTER







## RALLYECHAMP

Digitaler Tripmaster mit Großdisplay-Anzeige, programmierbar, sowie integrierter Stoppuhr, Schnittkontrolle und GPS-Signal.

- Großdisplay mit wählbaren Anzeigeninhalten
- dimmbare Hintergrundbeleuchtung
- Automatischer Start bei Fahrzeugbewegung oder am Trip bzw. durch Hand-/Fußpedal
- Anzeige Geschwindigkeit, Durchschnitts- und Höchstgeschwindigkeit
- Funktion für Reset-, Trip- und Stopp-Taste auch extern möglich (per Hand-/Fußpedal)
- Manuelle und automatische Kalibrierung (1 km)
- Automatische Stoppuhr für 0-100 km/h
- 75 Tripspeicherplätze, 20 Direktwahl-/225 Gesamtschnitte ablegbar (APP)
- 2 Sensoren parallel anschließbar

Stahlgehäuse der RallyeMaster-Produkte.

## RALLYECHRONO

Der Chronograph für Profis. Bis zu 100 WP-Zeiten programmierbar. Parallel, sequentiell und verschachtelt/verkettet. Jede Zielzeit ist frei programmierbar. Start mit Hand-, oder Fußtaster. Stahlgehäuse der RallyeMaster-Produkte

## ALMARALLYEONE

Digitaler Tripmaster mit Großdisplay-Anzeige, programmierbar, sowie integrierter Stoppuhr, Schnittkontrolle und GPS-Signal. Die Funktionen sind identisch mit denen des RallyeChamp. Einfaches Kunststoffgehäuse.

## ALMARALLYEPLUS

Digitaler Tripmaster mit zwei Anzeigen und integrierter Stoppuhr. Beide Anzeigen sind separat kalibrierbar und redundant nutzbar.

## FEATURES UND TECHNISCHE DATEN

- Zwei Anzeigen der Wegstrecke
- dimmbare Hintergrundbeleuchtung
- Automatischer Start bei Fahrzeugbewegung oder am Trip bzw. durch Hand-/Fußpedal
- Anzeige Geschwindigkeit, Durchschnitts- und Höchstgeschwindigkeit
- Funktion für Reset-, Trip- und Stopp-Taste auch extern möglich (per Hand-/Fußpedal)
- Manuelle und automatische Kalibrierung (1 km)
- Automatische Stoppuhr für 0-100 km/h
- 2 Sensoren parallel anschließbar



## ALMAZUSATZDISPLAYS

Singel- und Twinsdisplays, dimmbar und anschliessbar an alle Alma-Systeme.



## ALMAZUBEHÖR

- Sonnenschutzblenden
- GPS-Modul
- Hand- und Fußtaster kabelgebunden
- Bluetooth-APP-Android



PROGRAMMIERBARE  
RALLYE COMPUTER

# EQUIPMENT HISTORIC MOTORSPORT



PRESTEL+GEMMER  
Rallyemetrie CH

[www.prestel-gemmer.ch](http://www.prestel-gemmer.ch)  
[info@prestel-gemmer.ch](mailto:info@prestel-gemmer.ch)

Partnerunternehmen:

